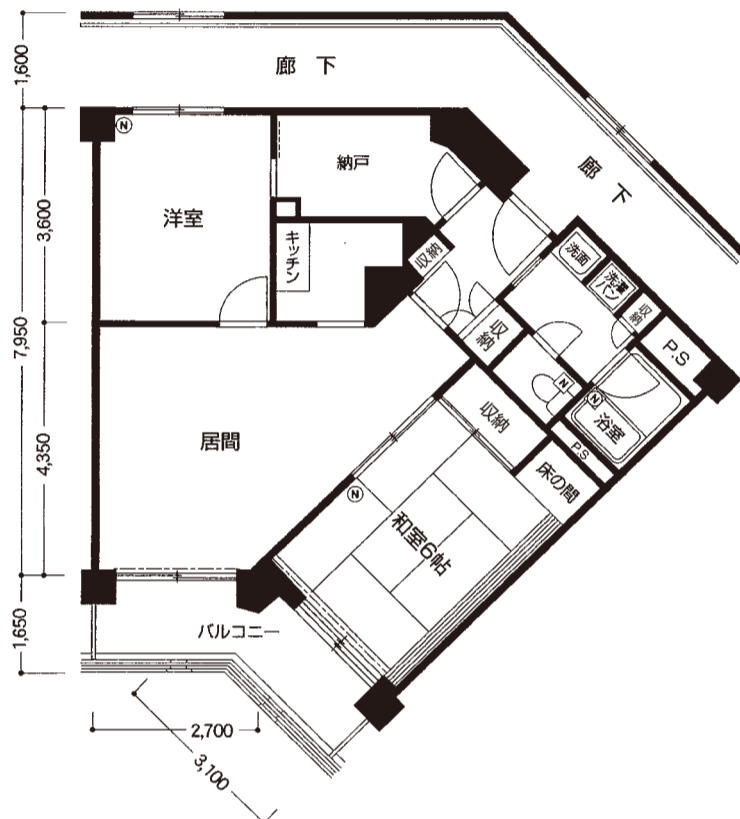


Eタイプ

〈2室〉

2LDK+N

住戸専用面積 : 71.31㎡(21.57坪) 坪
 バルコニー面積 : 8.40㎡(2.54坪)
 合計面積 : 79.71㎡(24.11坪)



Eタイプ必要費用	お一人入居	お二人入居	備考
■入居一時金	5,170万円 ～5,200万円	6,020万円 ～6,050万円	生涯にわたって住まうことを前提に支払う家賃相当額の合計金額。
■管理費(※1)	91,000円	122,000円	共用施設の維持管理費、施設更新費、修繕費、共用施設の水光熱費、事務費、人件費、広告宣伝費、旅費交通費、入居者に対する施設内レクリエーション費用等の厚生費。
■食費(※2)	66,600円	133,200円	
■その他	・水道光熱費その他の費用は、別途実費が必要です。 ・要介護者等以外(自立者)の方への介護サービスは、有料です。 有料サービスの詳細は別途重要事項説明書をご参照下さい。		

(※1) 介護居室へ移動した場合は、管理費はBタイプと同額となります。

(※2) 欠食される場合は、2日前の午後4時までにフロントに申し出があれば、その分の食費は頂きません。
 通常食で1か月30日での計算 朝400円、昼720円、夜1,100円

※ 価格表示は税別価格です。(入居一時金は非課税です)