

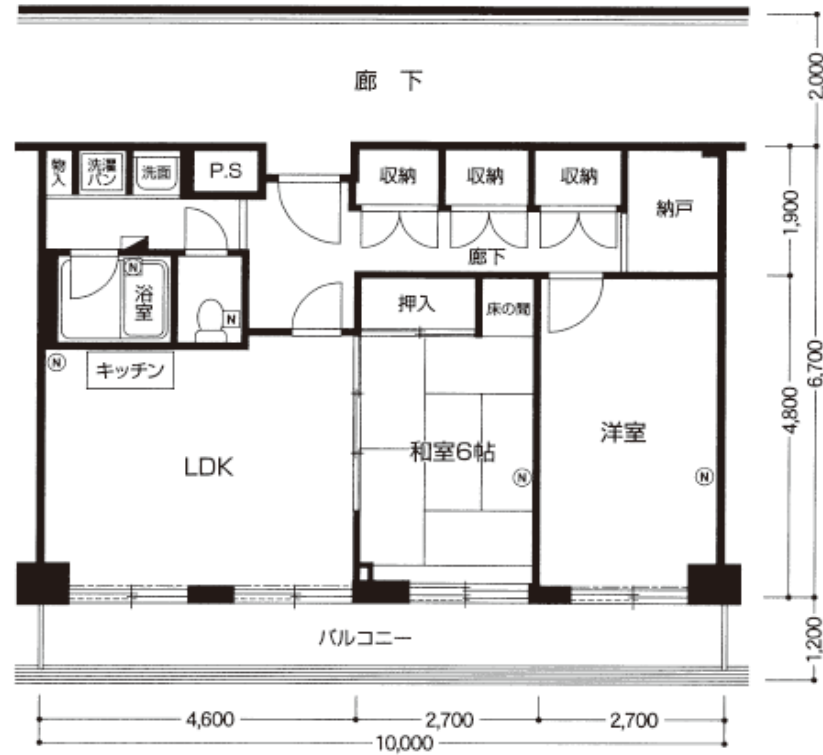
Gタイプ

<4室>



2LDK+N

住戸専用面積 : 66.35㎡(20.07坪)
 バルコニー面積 : 12.00㎡(3.63坪)
 合計面積 : 78.35㎡(23.70坪)



Gタイプ必要費用	お一人入居	お二人入居	備考
■入居一時金	4,950万円～5,120万円	5,800万円～5,970万円	生涯にわたって住まうことを前提に支払う家賃相当額の合計金額。
■管理費(※1)	91,000円	122,000円	共用施設の維持管理費、施設更新費、修繕費、共用施設の水光熱費、事務費、人件費、広告宣伝費、旅費交通費、入居者に対する施設内レクリエーション費用等の厚生費。
■食費(※2)	66,600円	133,200円	
■その他	・水道光熱費その他の費用は、別途実費が必要です。 ・要介護者等以外(自立者)の方への介護サービスは、有料です。 (生活援助:職員1人10分200円、入浴介助:1回1,000円、役所等への代行サービス1カ所1,000円 等)		

(※1) 介護居室へ移動した場合は、管理費はBタイプと同額となります。

(※2) 欠食される場合は、2日前の午後4時までにフロントに申し出があれば、その分の食費は頂きません。
 通常食で1か月30日での計算 朝400円、昼720円、夜1,100円

(※3) 価格表は税別表示です。(入居一時金は非課税です)