

Eタイプ

〈3室〉

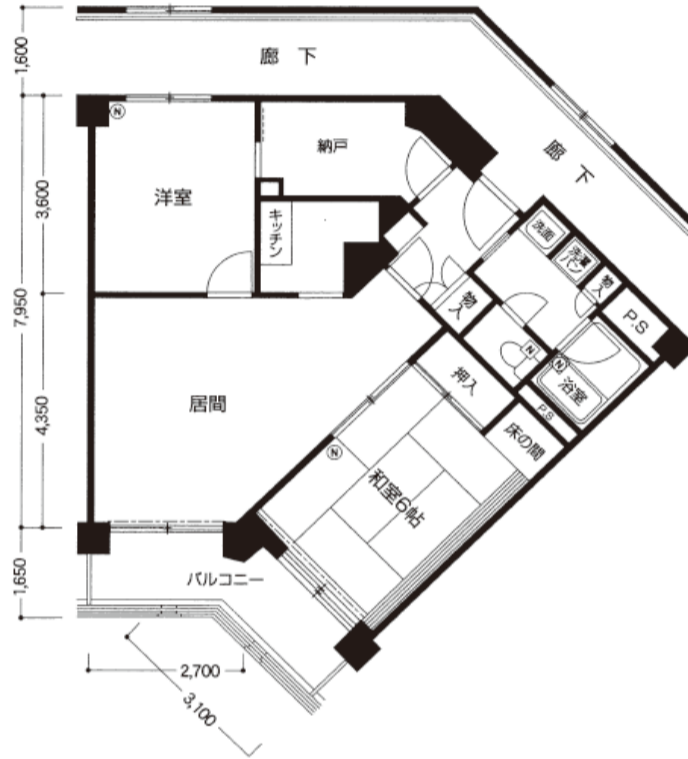


## 2LDK+N

住戸専用面積 : 71.31㎡(21.57坪)

バルコニー面積 : 8.40㎡(2.54坪)

合計面積 : 79.71㎡(24.11坪)



Eタイプ必要費用	お一人入居	お二人入居	備考
■入居一時金	4,800万円～4,950万円	5,650万円～5,800万円	生涯にわたって住まうことを前提に支払う家賃相当額の合計金額。
■管理費(※1)	91,000円	122,000円	共用施設の維持管理費、施設更新費、修繕費、共用施設の水光熱費、事務費、人件費、広告宣伝費、旅費交通費、入居者に対する施設内レクリエーション費用等の厚生費。
■食費(※2)	66,600円	133,200円	
■その他	<ul style="list-style-type: none"> <li>水道光熱費その他の費用は、別途実費が必要です。</li> <li>要介護者等以外(自立者)の方への介護サービスは、有料です。(生活援助:職員1人10分200円、入浴介助:1回1,000円、役所等への代行サービス1カ所1,000円 等)</li> </ul>		

(※1) 介護居室へ移動した場合は、管理費はBタイプと同額となります。

(※2) 欠食される場合は、2日前の午後4時までにフロントに申し出があれば、その分の食費は頂きません。  
通常食で1か月30日での計算 朝400円、昼720円、夜1,100円

(※3) 価格表は税別表示です。(入居一時金は非課税です)